



アメリカのオーディオメーカーである K-Tek は、ブームポールをはじめ、ロケーション用オーディオミキサーバッグなどさまざまなアクセサリを提供しています。

KlassicPro Boompole



多彩なケーブルに対応する為に取り外し可能なスクリーントップを装備したグラファイト製ブームポールの最終形です。6段目の太いチューブにより、堅牢性と操作時のバランスが向上しています。



ケーブル内蔵タイプは、型番の末尾に CCR が付きます。

例：KP9CCR, KP12CCR など。

型番	縮長	伸長	重量	段
- KP6	53 cm	183 cm	500 g	6
- KP9	71 cm	275 cm	630 g	6
- KP12	94 cm	366 cm	820 g	6
- KP16	111 cm	488 cm	900 g	6
- KP20	137 cm	610 cm	1130 g	6



Klassic Boompole



プロオーディオ業界で非常にポピュラーな5段のブームポールで、軽量かつ耐久性に優れるだけでなく、ケーブル内蔵タイプはコネクタの出し方にバリエーションがあり、下出しタイプや横出しタイプがあります。



ベースタイプにより、型番の末尾記号が変わります。

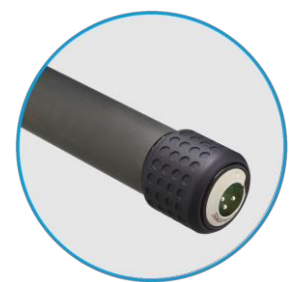
CC = Bottom Exit

CCR = Side Exit

FT = Internal Straight Cable

(無し) = Uncabled

型番	縮長	伸長	重量	段
- K81	61 cm	206 cm	581 g	5
- K102	69 cm	256 cm	458 g	5
- K152	91 cm	386 cm	610 g	5
- K202	117 cm	513 cm	759 g	5
- K251	140 cm	632 cm	970 g	5



Klassic ブームポールのボトム用にさまざまなオプションがあります。

KTA2



Transmitter Adapter

KCC



XLR Bottom Module

KCCR



XLR Right Angle Out

KFT



Through Base Bottom

One Point!

Klassic シリーズと Avalon シリーズは、最大伸張時の長さ（インチ）が型番になっています。
K102 の場合、最大伸張は 102 インチ($102 \times 2.54 = 259\text{cm}$) です。

Klassic Traveler

Klassic シリーズのトラベラー・バージョンは、縮長時の運搬性向上に 6 段化され、軽量に作られています。



型番	縮長	伸長	重量	段
- K87	55 cm	221 cm	494 g	6
- K123	76 cm	331 cm	581 g	6
- K230	128 cm	591 cm	1134 g	6



K87, K123, K230 のいずれにも、CCR (Side Exit) タイプがあります。

Avalon Graphite



Klassic ポールのモジュラー方式（オプション品による汎用性）を省略したことで製品の価格を安価に設定されています。

型番	縮長	伸長	重量	段
- KEG54	53 mm	135 mm	227 g	3
- KEG88	53 mm	224 mm	411 g	6
- KEG100	66 mm	267 mm	425 g	5
- KEG150	97 mm	378 mm	602 g	5



製品バリエーション

CC (Bottom Exit): KEG88, KEG100, KEG150

CCR (Side Exit): KEG100, KEG150

Graphite Articulated



KA113 アーティキュレーテッド・ポールは、縮長 66 cm、伸長 287 cm、806 g の 6 段で、ケーブル無しタイプです。



日本テックトラスト株式会社

〒150-8512 東京都渋谷区桜丘町 26-1 セルリアンタワー15 階
TEL: 03-6407-0493 URL: <http://www.trch-trust.co.jp>